

Giovani Genomici

50 SINCE 1974
AT YOUR SIDE

Intermizoo[®]
Dal 1974 a fianco degli allevatori

7° gruppo 2024

Tori Intermizoo con obiettivi di selezione innovativi:
per risultati sorprendenti!

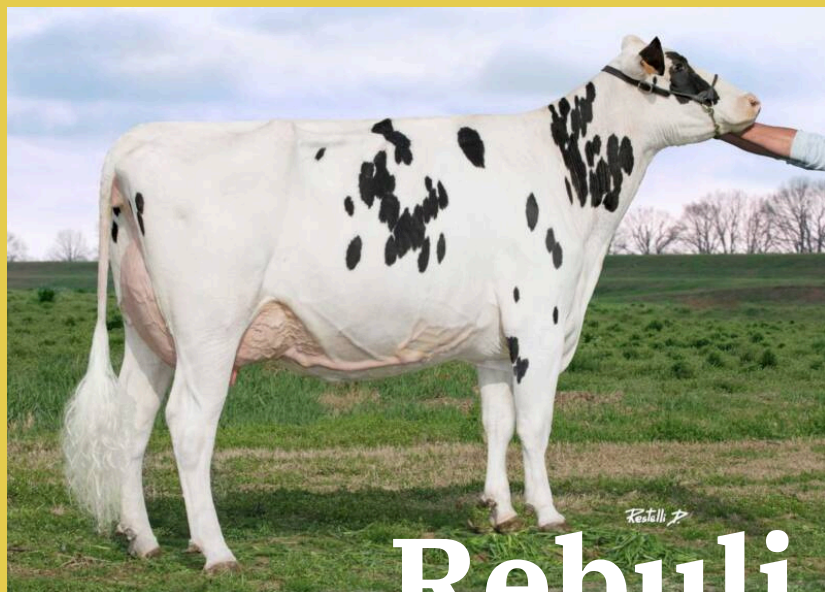
IT019992317641 · CRISTELLA REBULI ET TL TM TV TY PF CF WC

Nato il 06/03/2022 · **WHEELHOUSE x POSITIVE x IMAX**

Paillette Verde
F 2310

K-Caseina **BB**
 β -Caseina **A2A2**

β -Lattoglobulina **AB**
Tripla aAa: **243165**



Madre di Rebuli:
CRISTELLA RELAX ET VG86

Rebuli



**PRO
CASEUS +**



**FACILITÀ
PARTO**



LONGEVITÀ



**MATERIA
UTILE**

GPFT: +4692

Proteine %: +0,36

Pro Caseus+: 113

Angolo Groppa: +1,38

Dati ANAFIBJ 08/2024

**Il top del top per
Pro Caseus+**

**Fratello di Rivolto, deriva da
una famiglia che genera molti soggetti
con alti indici genomici.**

Giovani Genomici

50 SINCE 1974
AT YOUR SIDE

Intermizoo[®]
Dal 1974 a fianco degli allevatori

7° gruppo 2024

Tori Intermizoo con obiettivi di selezione innovativi:
per risultati sorprendenti!

IT017992875407 · ZANI ORANGE RF ET WF LF CF TY TV TL TM

Nato il 29/08/2023 · **BOERO RF x ZAZZLE x CHARL**

Paillette Viola
F 2343

K-Caseina **AB**
 β -Caseina **A2A2**

β -Lattoglobulina **AA**
Tripla aAa: **231465**



4a madre di Orange RF:
ZANI SILVER AMBRA ET VG86

Orange RF



LONGEVITÀ



A2A2



OK
ROBOT



FACILITÀ
PARTO

GPFT: +4691

Kg Latte: 1405

Kg Proteine: +69

Angolo Groppa: +0,23

Dati ANAFIBJ 08/2024

**Red Factor al top,
dalla famiglia di Leon.**

**Straordinario figlio di Boero
con eccezionale potenzialità produttiva,
da una delle più forti famiglie italiane.**